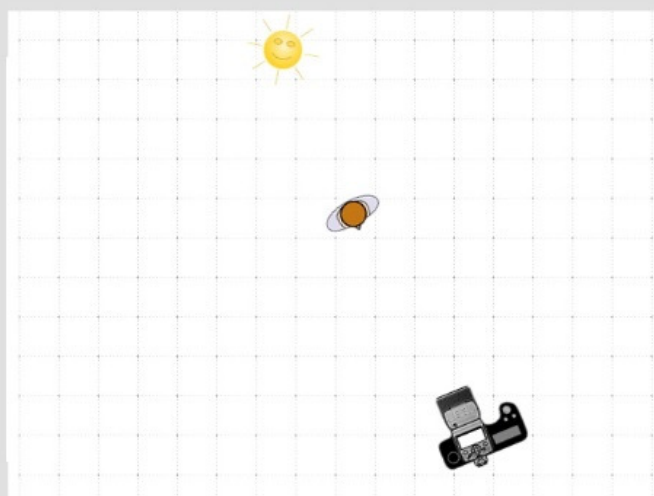
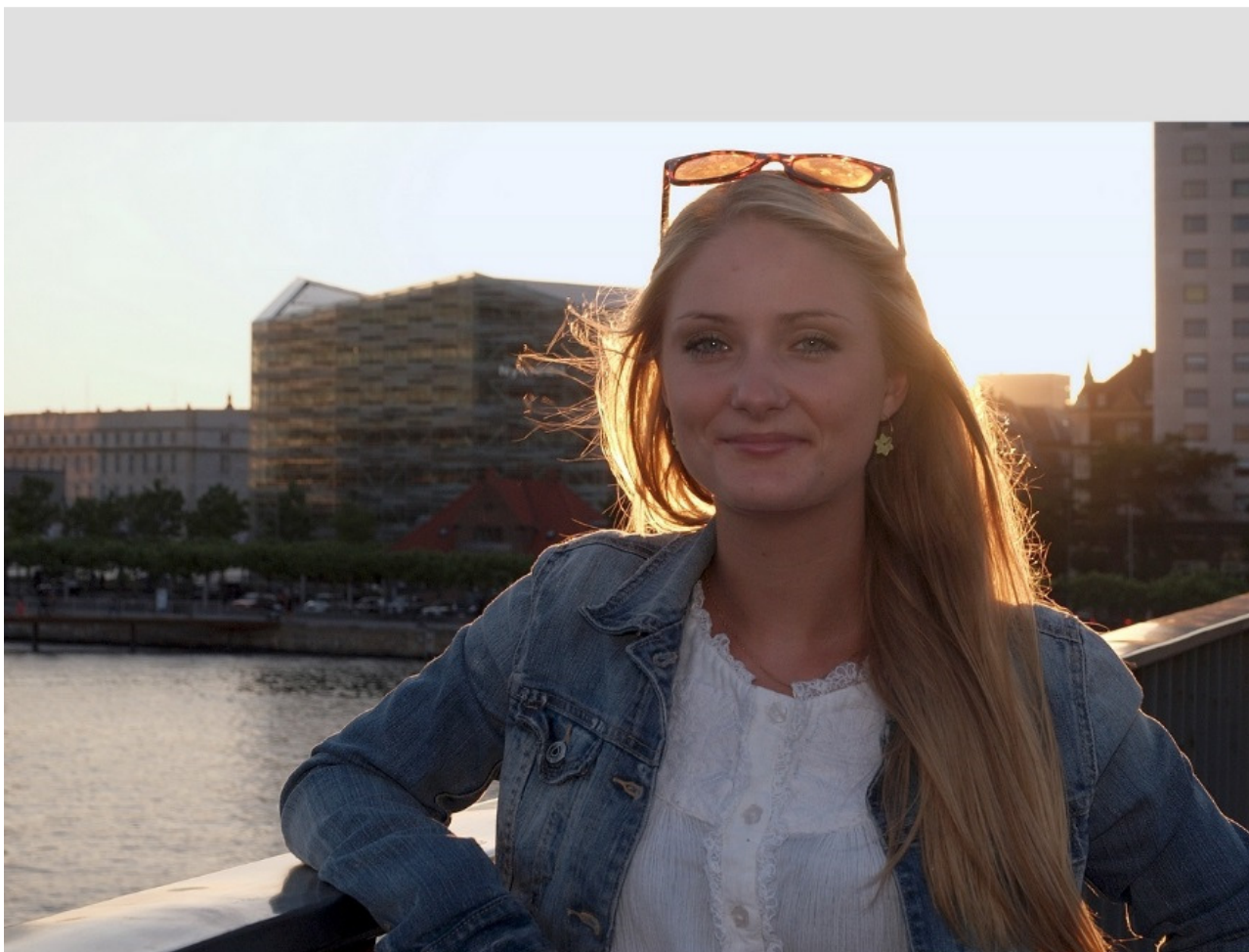


## Med flash og masser af modlys



I stedet for at lade din model står med ansigtet lige i sollyset og knibe øjnene sammen, kan du jo vende hende om, stille dig, så du selv får solen i øjnene og tænde for din flash.

Herover har jeg stillet Amanda med ryggen til solen og lader skyggen fra hendes hoved sørge for, at jeg ikke får (ret meget) sollys direkte ind i kameraet. Desuden har jeg tændt for min flash, som sidder på kameraet.

Flashen er sat til ca. kvart udladning – og jeg måtte lige tage et par prøvebilleder, for at ramme niveauet helt rigtigt. Kameraet er sat til Manuel (M), for det er et besværligt lys at blive klog på, hvis ”man” bare er automatik.

Lukkertid og blænde er sat så baggrunden (København) også kan ses på billedet. Hvis jeg valgte en kortere lukkertid og en mindre blænde, og skruede op for flashen, så ville jeg ikke få baggrunden med.

Billedet er taget med 37 mm, blænde f/7,1 og jeg har brugt 1/125 sekund lukkertid.

TIP: Når du fotografere med flash for at udfylde skygger (fill light) eller som modvægt til modlys, så kan det rigtig godt betale sig at lade flashen udløses ved afslutningen af lukkerens åbning. Det styrer du ved at vælge ”2nd. Curtain” på flash eller kamera. Når flashen lyser til sidst i forløbet, så kan baggrunden nemlig nå at komme med til at begynde med.